

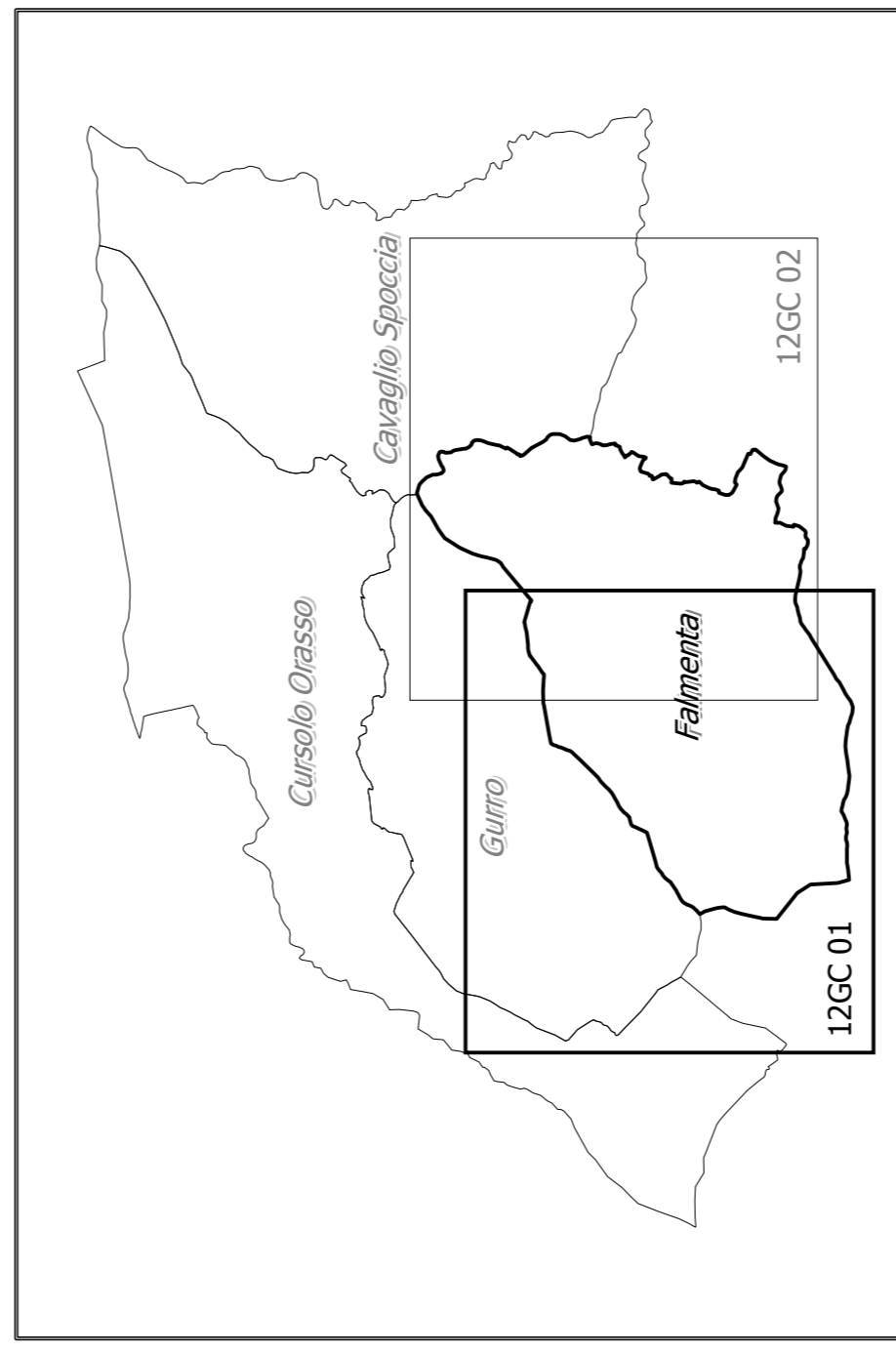
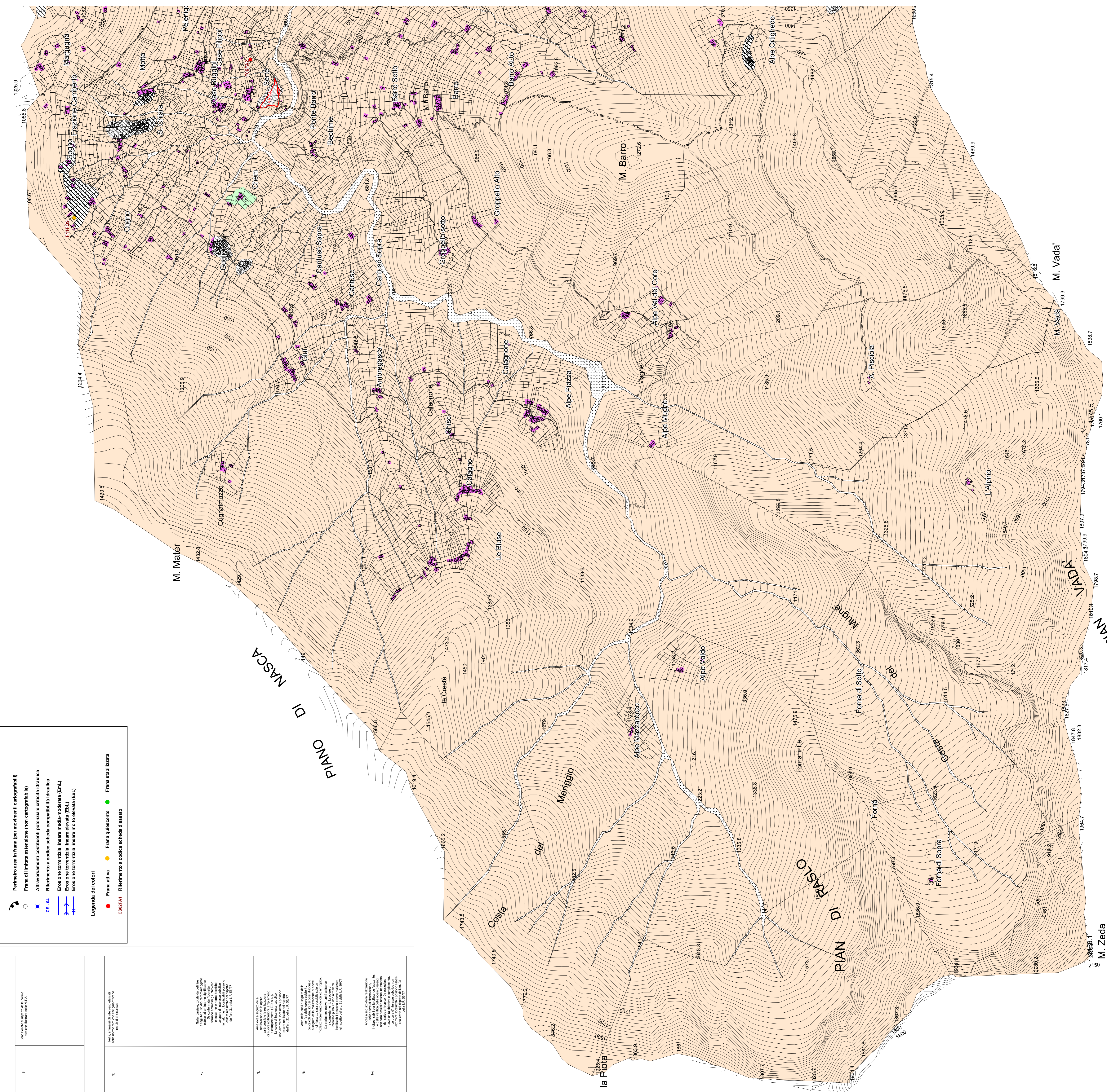
SINCRONICO	VALUTAZIONE DEL RISCHIO GEOLOGICO IN RELAZIONE ALL'UTILIZZAZIONE URBANISTICA			
	PERICOLOSA GEOLOGICA	PERICOLOSA IDROLOGICA	PERICOLOSA SISMICA	PERICOLOSA SISMICA
1	<p>Non sono individuati rischi significativi in relazione alla pericolosità geologica.</p> <p>Il territorio è classificato in zone a rischio medio e basso.</p>	<p>Non sono individuati rischi significativi in relazione alla pericolosità idrologica.</p> <p>Il territorio è classificato in zone a rischio medio e basso.</p>	<p>Non sono individuati rischi significativi in relazione alla pericolosità sismica.</p> <p>Il territorio è classificato in zone a rischio medio e basso.</p>	<p>Non sono individuati rischi significativi in relazione alla pericolosità sismica.</p> <p>Il territorio è classificato in zone a rischio medio e basso.</p>
2	<p>Non sono individuati rischi significativi in relazione alla pericolosità geologica.</p> <p>Il territorio è classificato in zone a rischio medio e basso.</p>	<p>Non sono individuati rischi significativi in relazione alla pericolosità idrologica.</p> <p>Il territorio è classificato in zone a rischio medio e basso.</p>	<p>Non sono individuati rischi significativi in relazione alla pericolosità sismica.</p> <p>Il territorio è classificato in zone a rischio medio e basso.</p>	<p>Non sono individuati rischi significativi in relazione alla pericolosità sismica.</p> <p>Il territorio è classificato in zone a rischio medio e basso.</p>
3	<p>Non sono individuati rischi significativi in relazione alla pericolosità geologica.</p> <p>Il territorio è classificato in zone a rischio medio e basso.</p>	<p>Non sono individuati rischi significativi in relazione alla pericolosità idrologica.</p> <p>Il territorio è classificato in zone a rischio medio e basso.</p>	<p>Non sono individuati rischi significativi in relazione alla pericolosità sismica.</p> <p>Il territorio è classificato in zone a rischio medio e basso.</p>	<p>Non sono individuati rischi significativi in relazione alla pericolosità sismica.</p> <p>Il territorio è classificato in zone a rischio medio e basso.</p>
4	<p>Non sono individuati rischi significativi in relazione alla pericolosità geologica.</p> <p>Il territorio è classificato in zone a rischio medio e basso.</p>	<p>Non sono individuati rischi significativi in relazione alla pericolosità idrologica.</p> <p>Il territorio è classificato in zone a rischio medio e basso.</p>	<p>Non sono individuati rischi significativi in relazione alla pericolosità sismica.</p> <p>Il territorio è classificato in zone a rischio medio e basso.</p>	<p>Non sono individuati rischi significativi in relazione alla pericolosità sismica.</p> <p>Il territorio è classificato in zone a rischio medio e basso.</p>

**LEGENDA DEI DISSESTI**

- Perimetro area di frana (per movimenti cartografabili)
- Frana di limitata estensione (non cartografabili)
- Atterramenti costituiti da materiali argillosi e sabbiosi
- Atterramenti costituiti da materiali calcarei
- Riferimento a codice scheda compatibilità sismica
- Frana attiva
- Frana quiescente
- Frana stabilizzata
- Riferimento a codice scheda dissesto

**Legenda dei colori**

- Frana attiva
- Frana quiescente
- Frana stabilizzata



Inquadramento generale delle planimetrie

**REGIONE PIEMONTE** PROVINCIA DI VERBANIA

**KOMUNITA' MONTANA DEL VERBANO**  
**AREA SUBCOMUNITARIA DEI COMUNI DI:**  
**GURGO, CORSOLO ORASSO,**  
**CAVAGLIO SPOCCIA FALMENTA,**  
 Ex Consorzio Intercomunale  
 Ex Comunità Montana Valle Cannobina

**PIANO REGOLATORE GENERALE INTERCOMUNALE**  
 Progetto Definitivo

**TITOLO:** CARTA DI SINTESI DELLA PERICOLOSITA' GEOMORFOLOGICA E DELL'IDONEITA' ALL'UTILIZZAZIONE URBANISTICA - FALMENTA -

**SCALE:** 1:5.000

**DATA DI EFFETTUAZIONE:** 12/2012

**ABBONAMENTATO:**

---

**Il Presidente:** Paolo Millemaci

**Il Segretario:**